

CORMIERS 9

CRÉÉ LE
2022-11-04

Surface totale 330.39 m ²	Étages 6	Pièces 13	Salles de bain 4
--	--------------------	---------------------	----------------------------

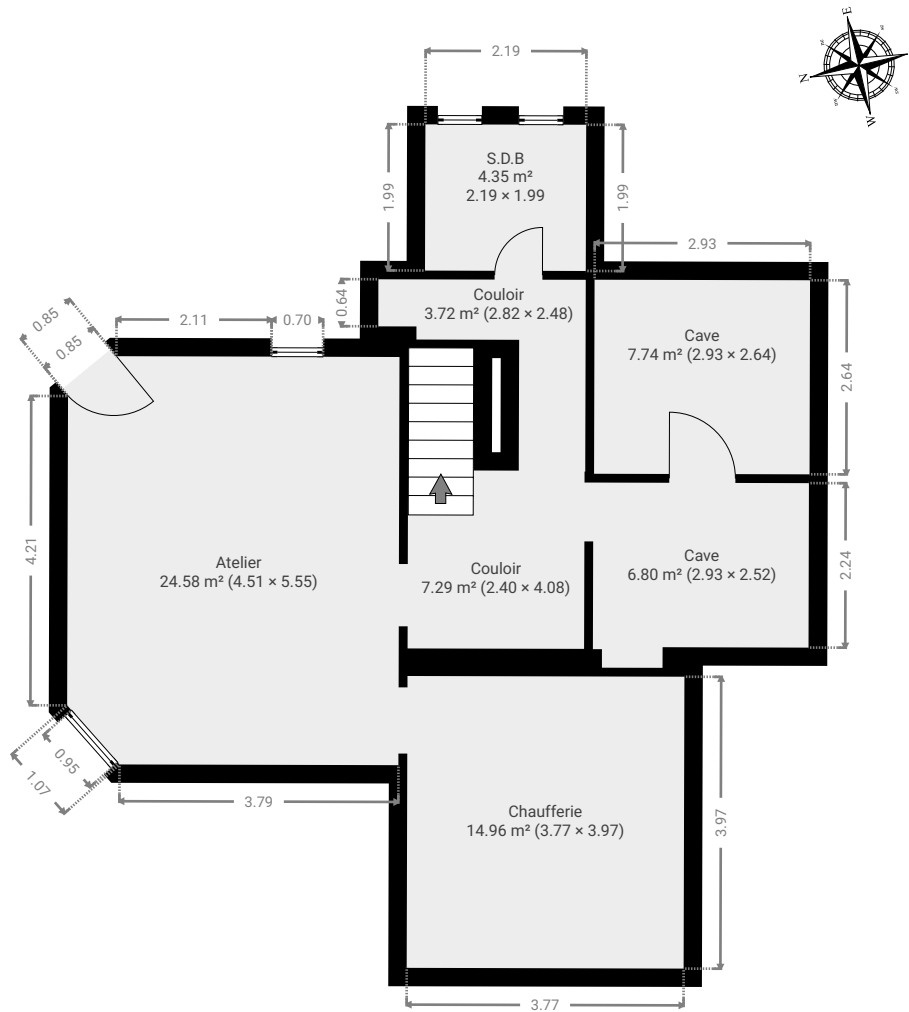
CORMIERS 9

SURFACE TOTALE : 330.39 m² • SURFACE HABITABLE : 330.39 m² • ÉTAGES : 6 • PIÈCES : 13

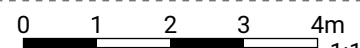


▼ 2ième sous sol

SURFACE TOTALE : 69.38 m² • SURFACE HABITABLE : 69.38 m² • PIÈCES : 3



THIS FLOORPLAN IS PROVIDED WITHOUT WARRANTY OF ANY KIND. SENSOPIA DISCLAIMS ANY WARRANTY INCLUDING, WITHOUT LIMITATION, SATISFACTORY QUALITY OR ACCURACY OF DIMENSIONS.



1:103
Page 2/24

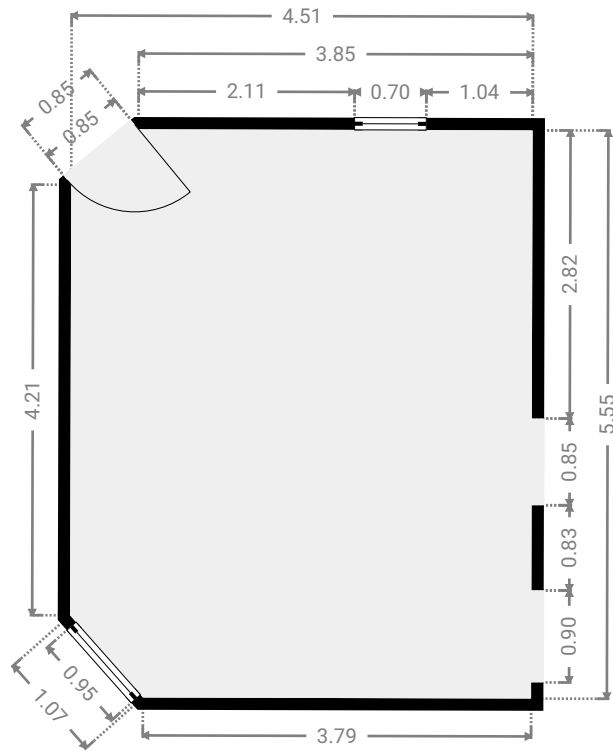
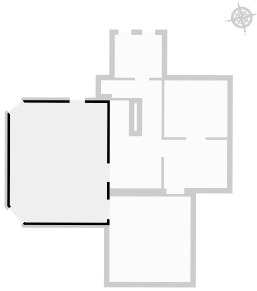
CORMIERS 9

SURFACE TOTALE : 330.39 m² • SURFACE HABITABLE : 330.39 m² • ÉTAGES : 6 • PIÈCES : 13



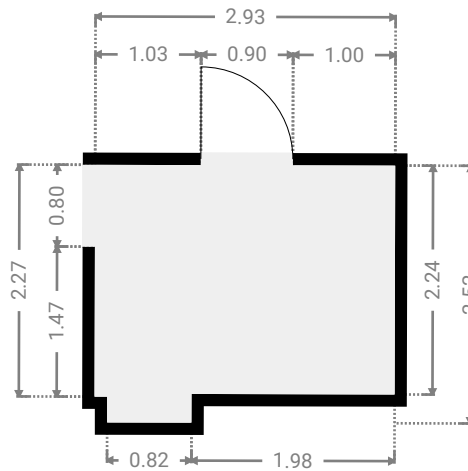
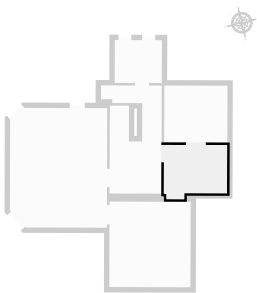
▼ Atelier 2ième sous sol

LARGEUR : 4.51 m • LONGUEUR : 5.55 m
SURFACE : 24.58 m² • PÉRIMÈTRE : 19.33 m



▼ Cave 2ième sous sol

LARGEUR : 2.93 m • LONGUEUR : 2.52 m
SURFACE : 6.80 m² • PÉRIMÈTRE : 10.90 m



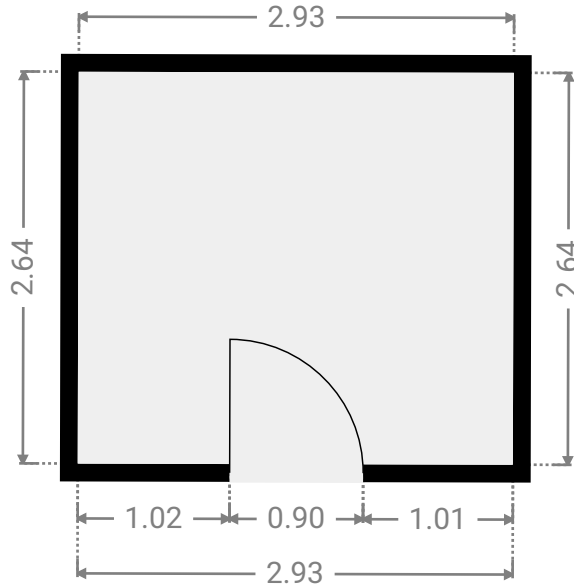
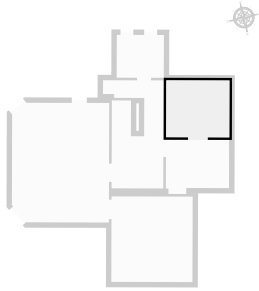
CORMIERS 9

SURFACE TOTALE : 330.39 m² • SURFACE HABITABLE : 330.39 m² • ÉTAGES : 6 • PIÈCES : 13



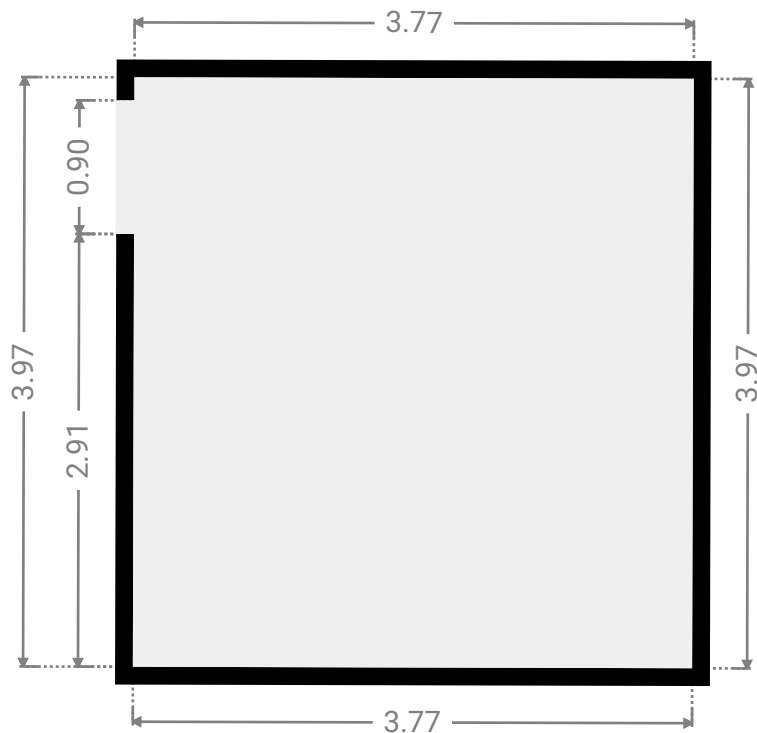
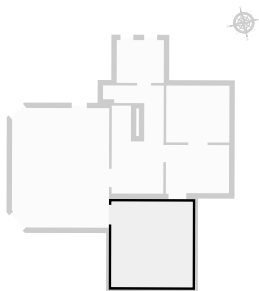
▼ Cave 2ième sous sol

LARGEUR : 2.93 m • LONGUEUR : 2.64 m
SURFACE : 7.74 m² • PÉRIMÈTRE : 11.14 m



▼ Chaufferie 2ième sous sol

LARGEUR : 3.77 m • LONGUEUR : 3.97 m
SURFACE : 14.96 m² • PÉRIMÈTRE : 15.47 m



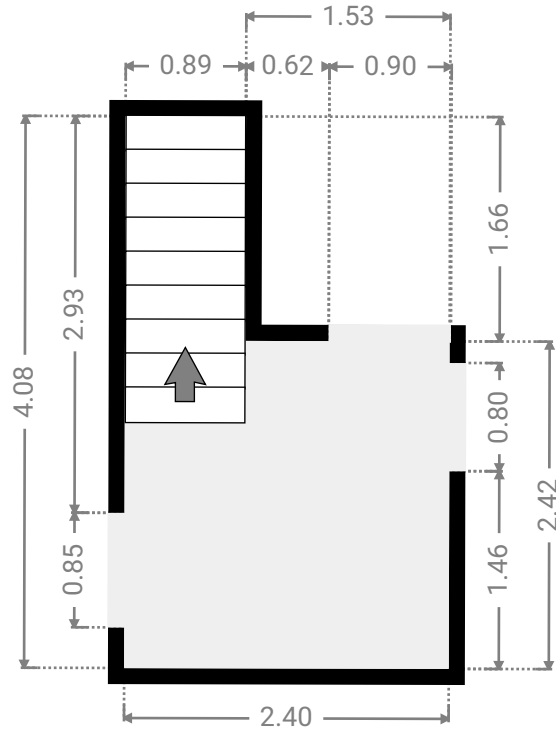
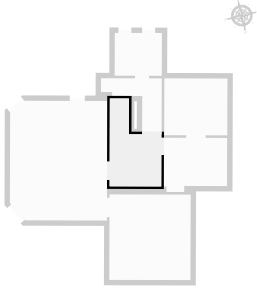
CORMIERS 9

SURFACE TOTALE : 330.39 m² • SURFACE HABITABLE : 330.39 m² • ÉTAGES : 6 • PIÈCES : 13



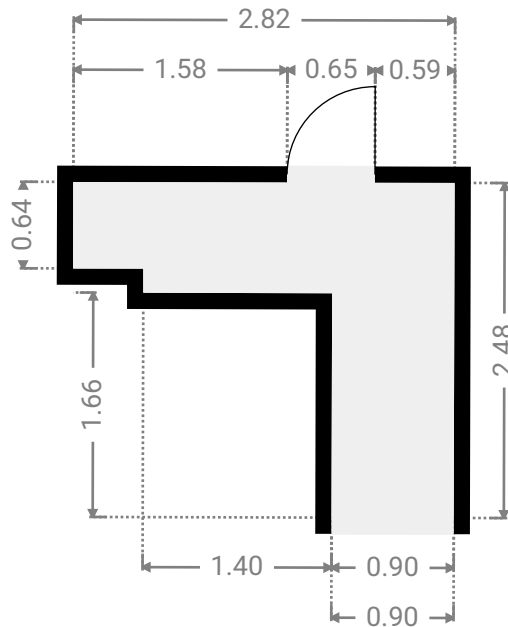
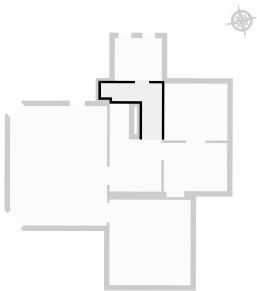
▼ Couloir 2ième sous sol

LARGEUR : 2.40 m • LONGUEUR : 4.08 m
SURFACE : 7.29 m² • PÉRIMÈTRE : 12.96 m



▼ Couloir 2ième sous sol

LARGEUR : 2.82 m • LONGUEUR : 2.48 m
SURFACE : 3.72 m² • PÉRIMÈTRE : 10.60 m



CORMIERS 9

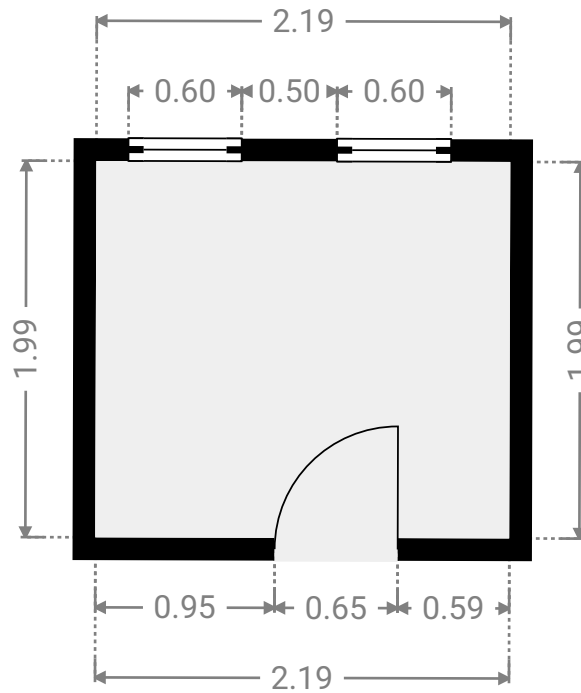
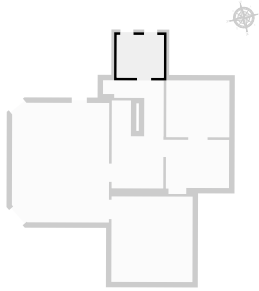
SURFACE TOTALE : 330.39 m² • SURFACE HABITABLE : 330.39 m² • ÉTAGES : 6 • PIÈCES : 13



▼ S.D.B

2ième sous sol

LARGEUR : 2.19 m • LONGUEUR : 1.99 m
SURFACE : 4.35 m² • PÉRIMÈTRE : 8.35 m



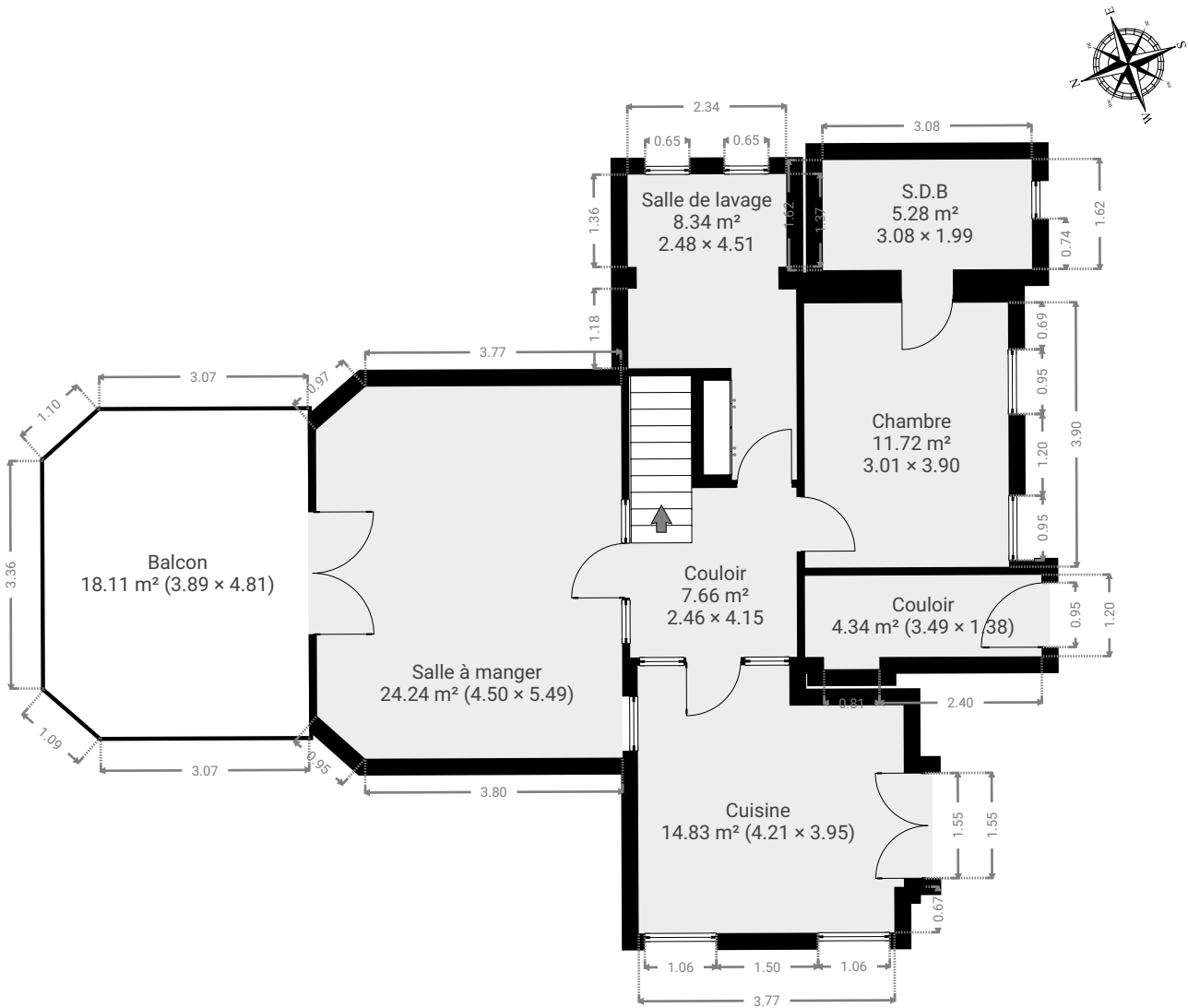
CORMIERS 9

SURFACE TOTALE : 330.39 m² • SURFACE HABITABLE : 330.39 m² • ÉTAGES : 6 • PIÈCES : 13



▼ Sous-sol

SURFACE TOTALE : 76.37 m² • SURFACE HABITABLE : 76.37 m² • PIÈCES : 3



THIS FLOORPLAN IS PROVIDED WITHOUT WARRANTY OF ANY KIND. SENSOPIA DISCLAIMS ANY WARRANTY INCLUDING, WITHOUT LIMITATION, SATISFACTORY QUALITY OR ACCURACY OF DIMENSIONS.

0 1 2 3 4m

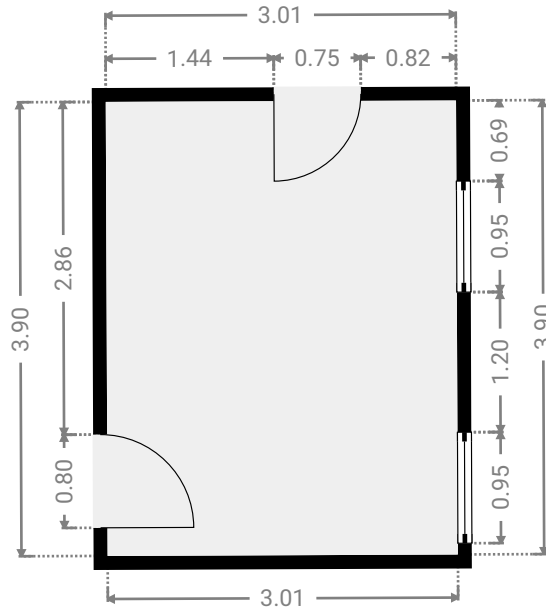
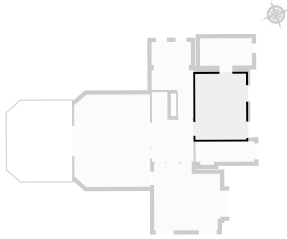
CORMIERS 9

SURFACE TOTALE : 330.39 m² • SURFACE HABITABLE : 330.39 m² • ÉTAGES : 6 • PIÈCES : 13



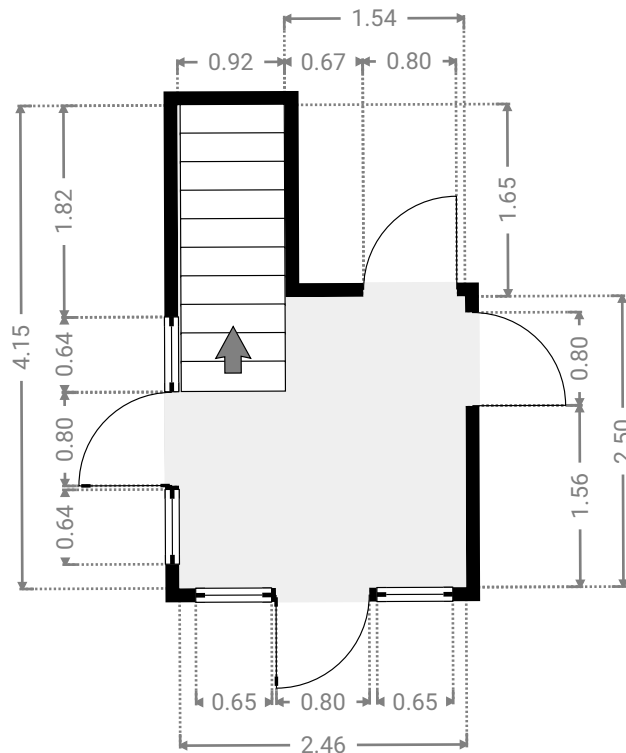
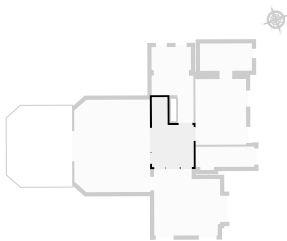
▼ Chambre Sous-sol

LARGEUR : 3.01 m • LONGUEUR : 3.90 m
SURFACE : 11.72 m² • PÉRIMÈTRE : 13.81 m



▼ Couloir Sous-sol

LARGEUR : 2.46 m • LONGUEUR : 4.15 m
SURFACE : 7.66 m² • PÉRIMÈTRE : 13.21 m



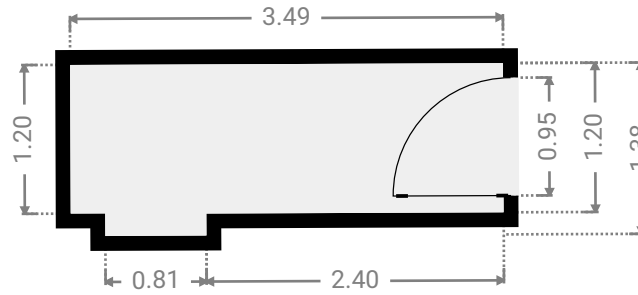
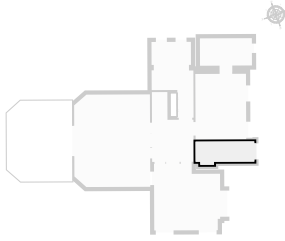
CORMIERS 9

SURFACE TOTALE : 330.39 m² • SURFACE HABITABLE : 330.39 m² • ÉTAGES : 6 • PIÈCES : 13



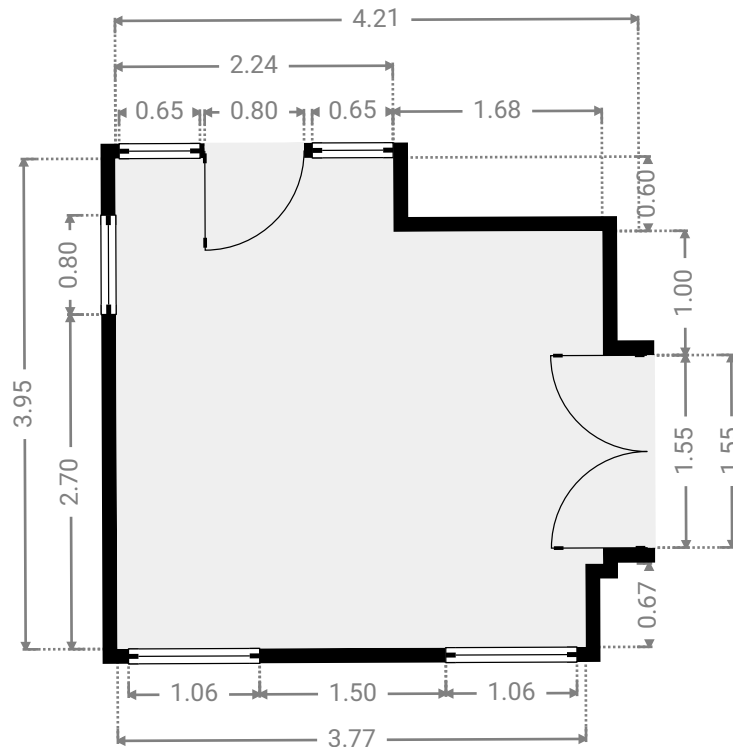
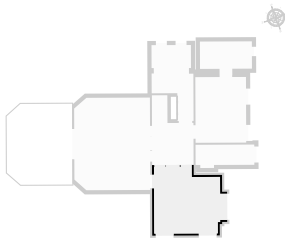
▼ Couloir Sous-sol

LARGEUR : 3.49 m • LONGUEUR : 1.38 m
SURFACE : 4.34 m² • PÉRIMÈTRE : 9.74 m



▼ Cuisine Sous-sol

LARGEUR : 4.21 m • LONGUEUR : 3.95 m
SURFACE : 14.83 m² • PÉRIMÈTRE : 16.33 m



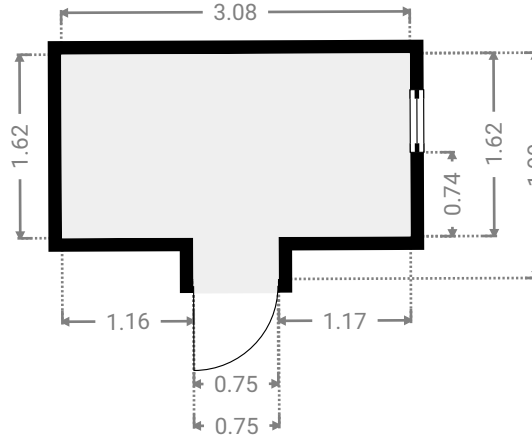
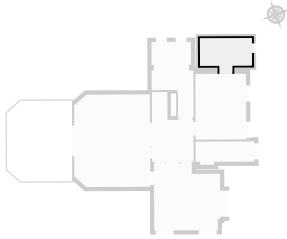
CORMIERS 9

SURFACE TOTALE : 330.39 m² • SURFACE HABITABLE : 330.39 m² • ÉTAGES : 6 • PIÈCES : 13



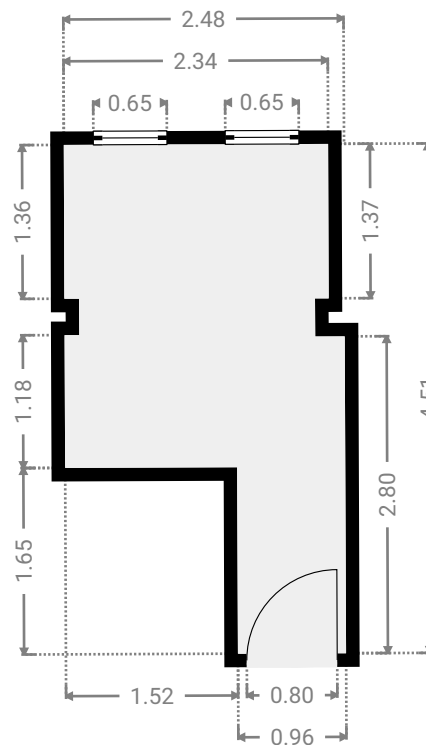
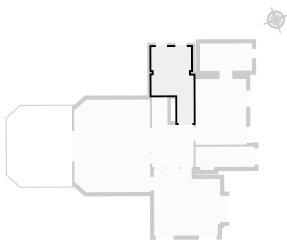
▼ S.D.B Sous-sol

LARGEUR : 3.08 m • LONGUEUR : 1.99 m
SURFACE : 5.28 m² • PÉRIMÈTRE : 10.16 m



▼ Salle de lavage Sous-sol

LARGEUR : 2.48 m • LONGUEUR : 4.51 m
SURFACE : 8.34 m² • PÉRIMÈTRE : 14.48 m



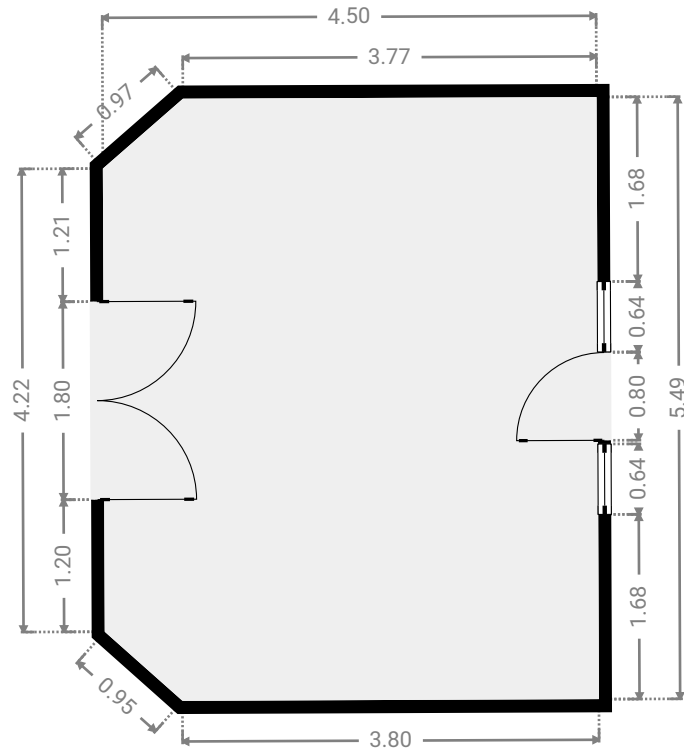
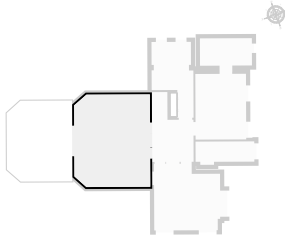
CORMIERS 9

SURFACE TOTALE : 330.39 m² • SURFACE HABITABLE : 330.39 m² • ÉTAGES : 6 • PIÈCES : 13



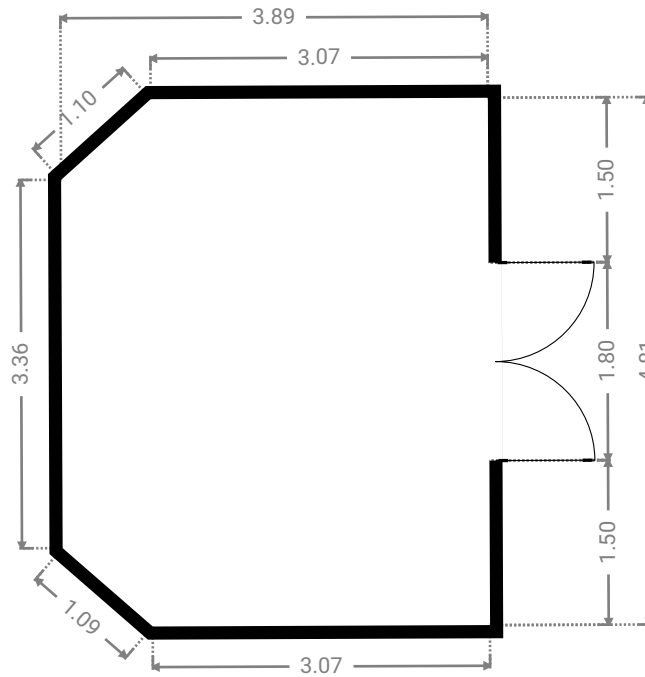
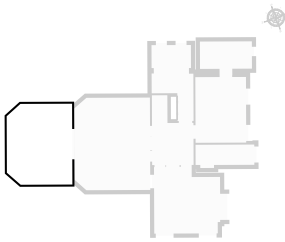
▼ Salle à manger Sous-sol

LARGEUR : 4.50 m • LONGUEUR : 5.49 m
SURFACE : 24.24 m² • PÉRIMÈTRE : 19.19 m



▼ Balcon Sous-sol

LARGEUR : 3.89 m • LONGUEUR : 4.81 m
SURFACE : 18.11 m² • PÉRIMÈTRE : 16.50 m



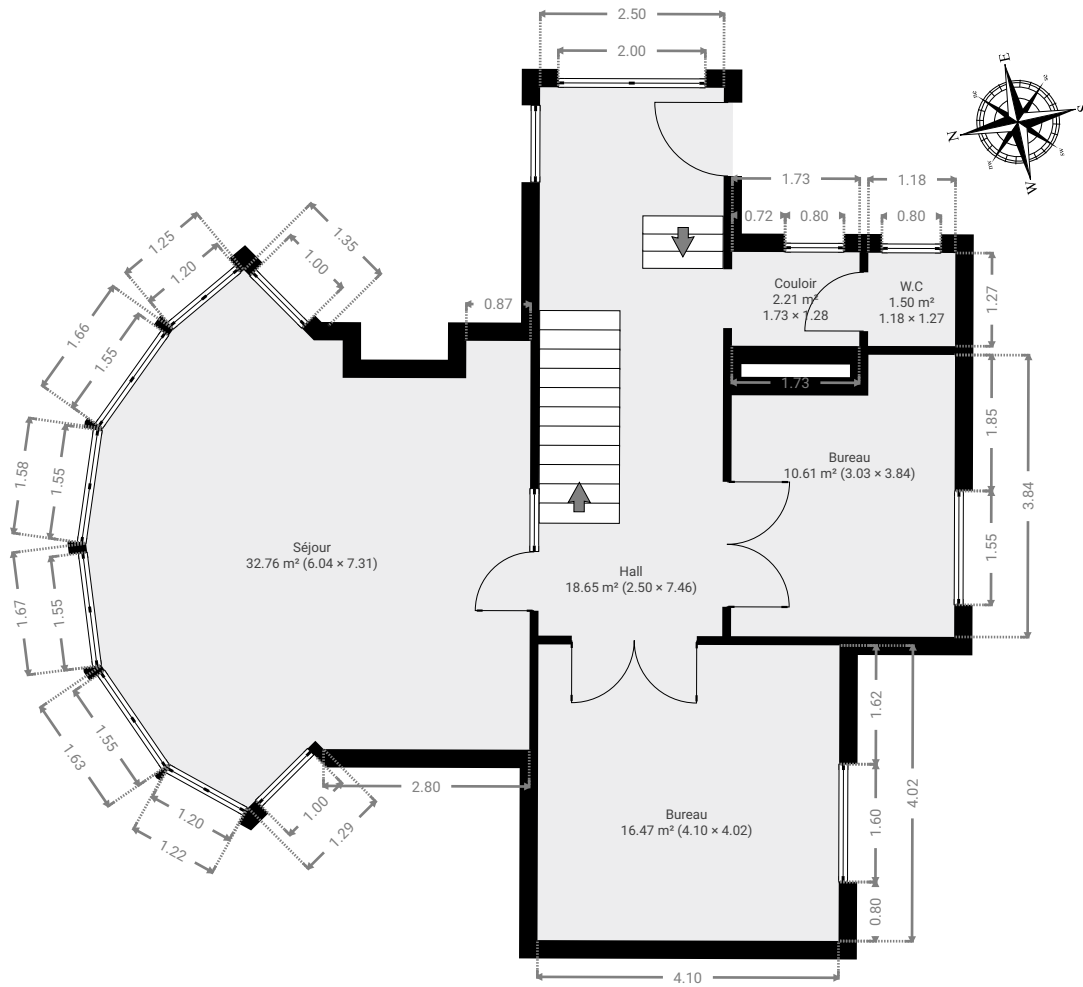
CORMIERS 9

SURFACE TOTALE : 330.39 m² • SURFACE HABITABLE : 330.39 m² • ÉTAGES : 6 • PIÈCES : 13



▼ Rez-de-chaussée

SURFACE TOTALE : 82.16 m² • SURFACE HABITABLE : 82.16 m² • PIÈCES : 3



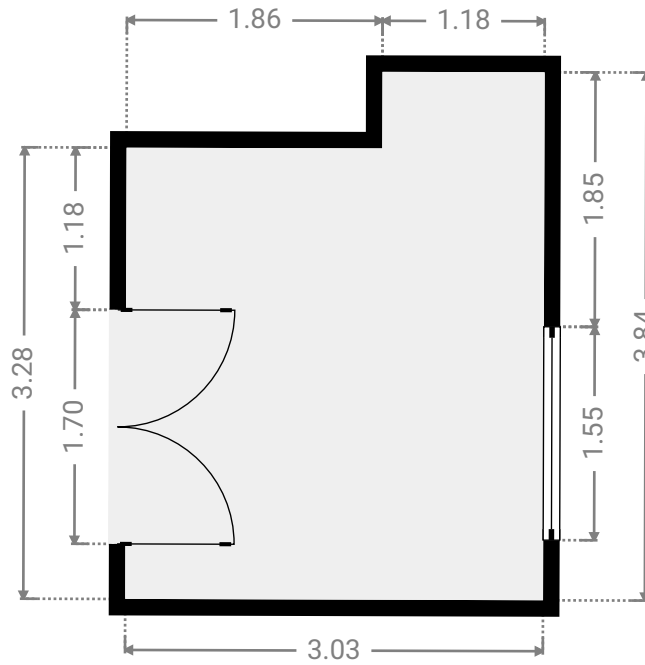
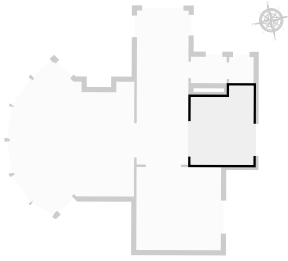
CORMIERS 9

SURFACE TOTALE : 330.39 m² • SURFACE HABITABLE : 330.39 m² • ÉTAGES : 6 • PIÈCES : 13



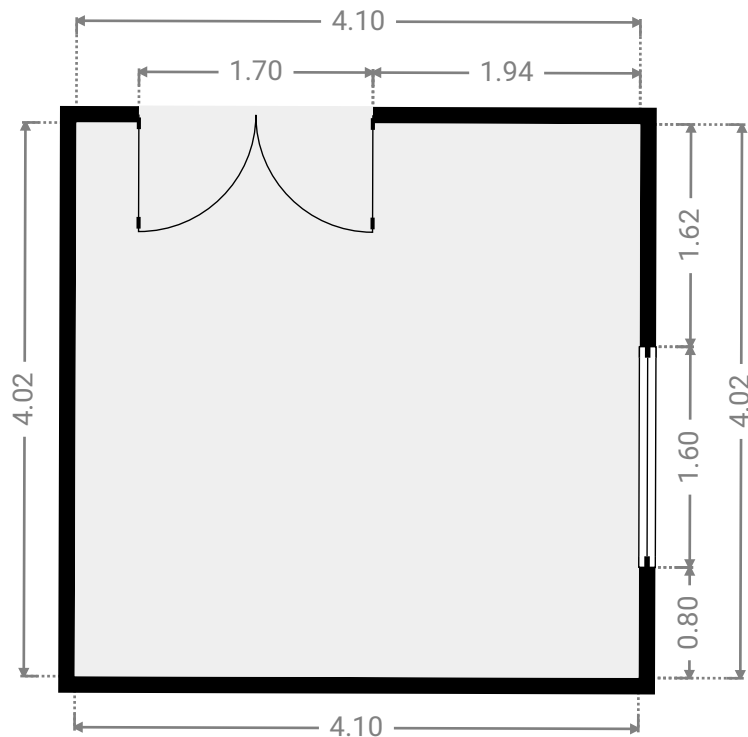
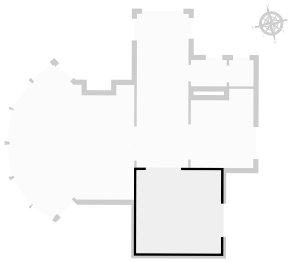
▼ Bureau Rez-de-chaussée

LARGEUR : 3.03 m • LONGUEUR : 3.84 m
SURFACE : 10.61 m² • PÉRIMÈTRE : 13.74 m



▼ Bureau Rez-de-chaussée

LARGEUR : 4.10 m • LONGUEUR : 4.02 m
SURFACE : 16.47 m² • PÉRIMÈTRE : 16.23 m



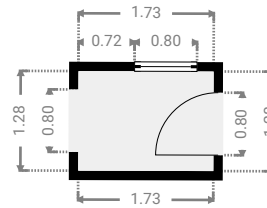
CORMIERS 9

SURFACE TOTALE : 330.39 m² • SURFACE HABITABLE : 330.39 m² • ÉTAGES : 6 • PIÈCES : 13



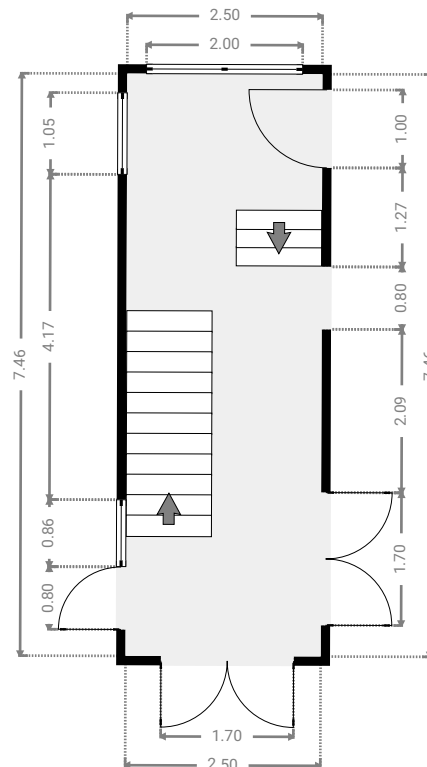
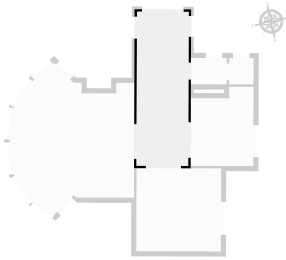
▼ Couloir Rez-de-chaussée

LARGEUR : 1.73 m • LONGUEUR : 1.28 m
SURFACE : 2.21 m² • PÉRIMÈTRE : 6.02 m



▼ Hall Rez-de-chaussée

LARGEUR : 2.50 m • LONGUEUR : 7.46 m
SURFACE : 18.65 m² • PÉRIMÈTRE : 19.92 m



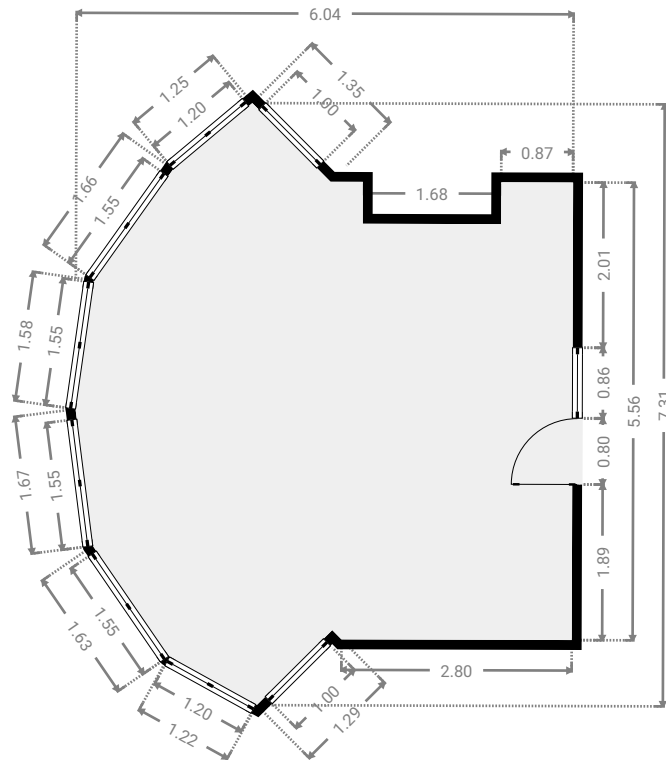
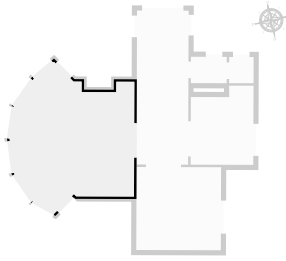
CORMIERS 9

SURFACE TOTALE : 330.39 m² • SURFACE HABITABLE : 330.39 m² • ÉTAGES : 6 • PIÈCES : 13



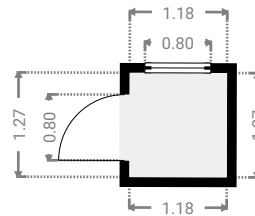
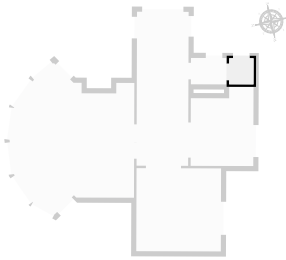
▼ Séjour Rez-de-chaussée

LARGEUR : 6.04 m • LONGUEUR : 7.31 m
SURFACE : 32.76 m² • PÉRIMÈTRE : 24.14 m



▼ W.C Rez-de-chaussée

LARGEUR : 1.18 m • LONGUEUR : 1.27 m
SURFACE : 1.50 m² • PÉRIMÈTRE : 4.90 m



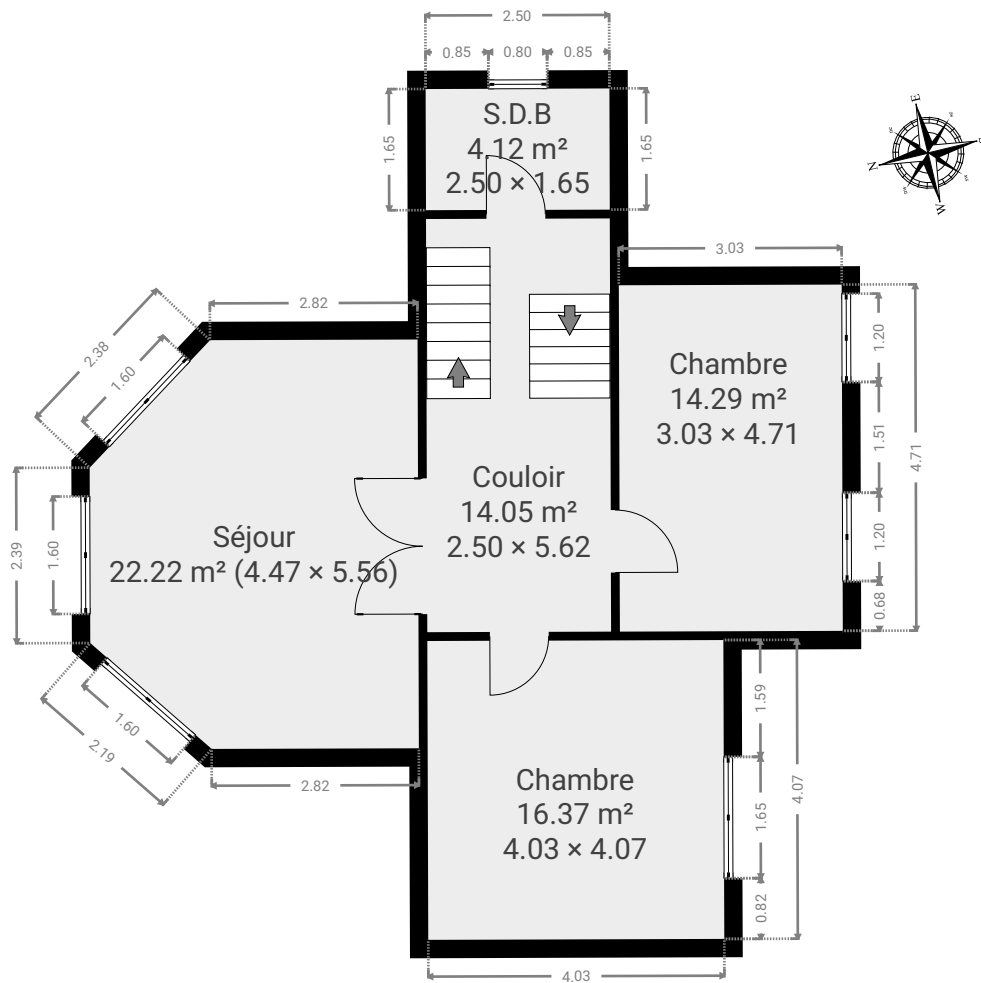
CORMIERS 9

SURFACE TOTALE : 330.39 m² • SURFACE HABITABLE : 330.39 m² • ÉTAGES : 6 • PIÈCES : 13

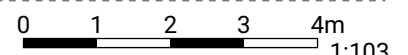


▼ 1er étage

SURFACE TOTALE : 71.02 m² • SURFACE HABITABLE : 71.02 m² • PIÈCES : 3



THIS FLOORPLAN IS PROVIDED WITHOUT WARRANTY OF ANY KIND. SENSOPIA DISCLAIMS ANY WARRANTY INCLUDING, WITHOUT LIMITATION, SATISFACTORY QUALITY OR ACCURACY OF DIMENSIONS.



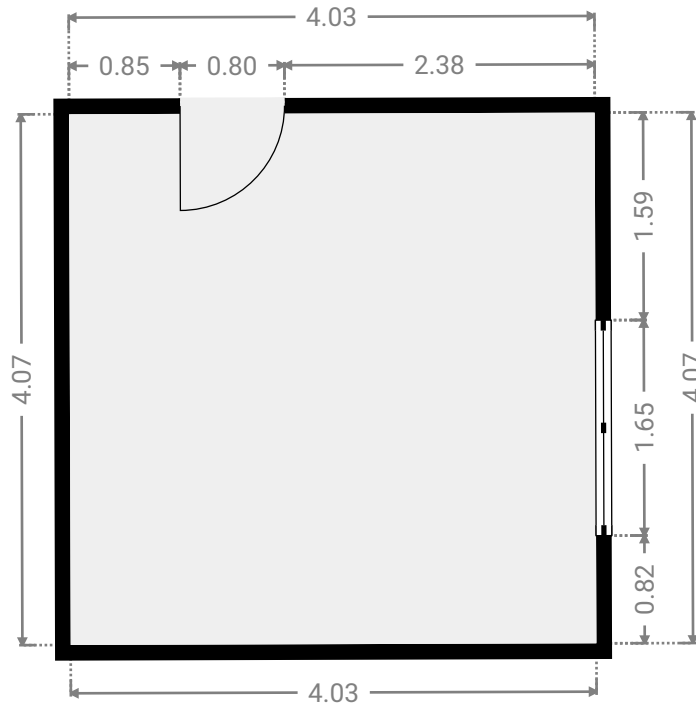
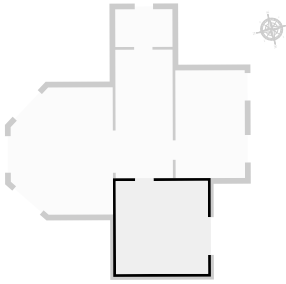
CORMIERS 9

SURFACE TOTALE : 330.39 m² • SURFACE HABITABLE : 330.39 m² • ÉTAGES : 6 • PIÈCES : 13



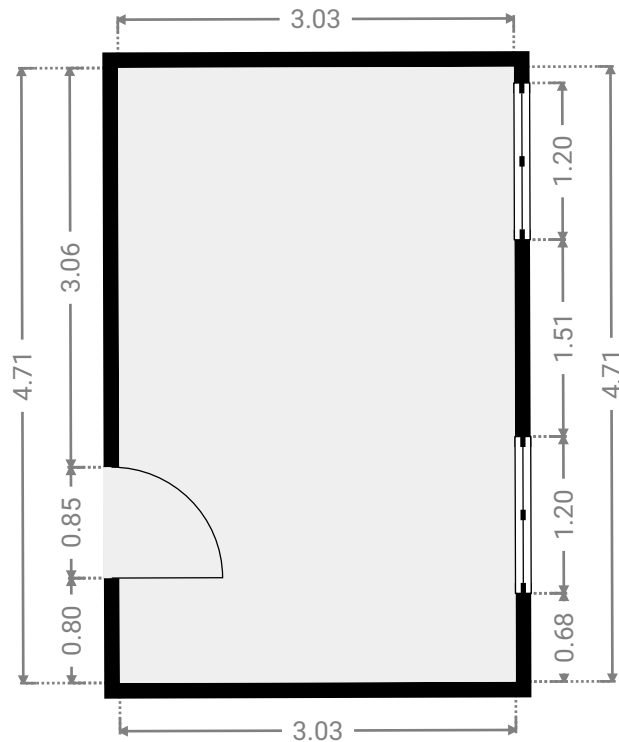
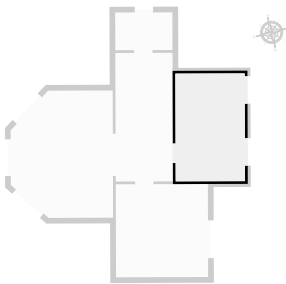
▼ Chambre 1er étage

LARGEUR : 4.03 m • LONGUEUR : 4.07 m
SURFACE : 16.37 m² • PÉRIMÈTRE : 16.19 m



▼ Chambre 1er étage

LARGEUR : 3.03 m • LONGUEUR : 4.71 m
SURFACE : 14.29 m² • PÉRIMÈTRE : 15.49 m



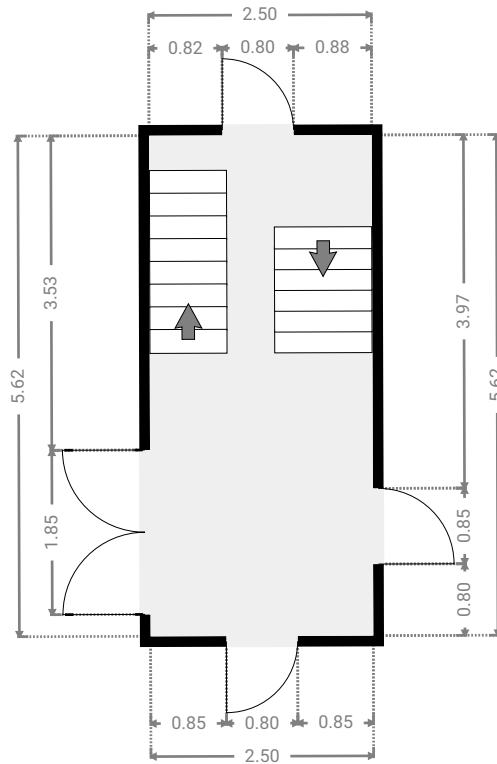
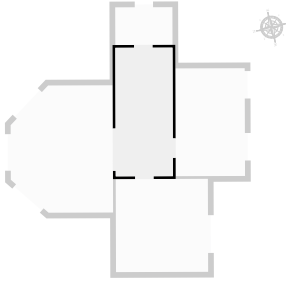
CORMIERS 9

SURFACE TOTALE : 330.39 m² • SURFACE HABITABLE : 330.39 m² • ÉTAGES : 6 • PIÈCES : 13



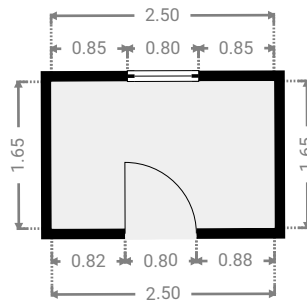
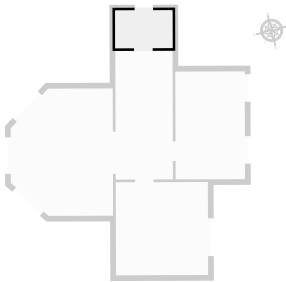
▼ Couloir 1er étage

LARGEUR : 2.50 m • LONGUEUR : 5.62 m
SURFACE : 14.05 m² • PÉRIMÈTRE : 16.24 m



▼ S.D.B 1er étage

LARGEUR : 2.50 m • LONGUEUR : 1.65 m
SURFACE : 4.12 m² • PÉRIMÈTRE : 8.30 m



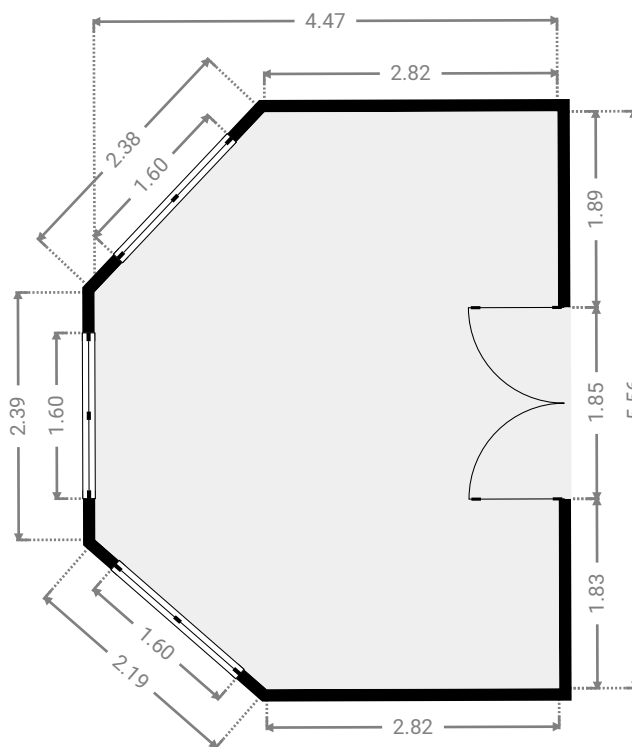
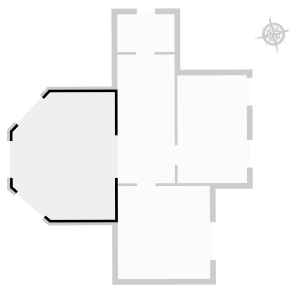
CORMIERS 9

SURFACE TOTALE : 330.39 m² • SURFACE HABITABLE : 330.39 m² • ÉTAGES : 6 • PIÈCES : 13



▼ Séjour 1er étage

LARGEUR : 4.47 m • LONGUEUR : 5.56 m
SURFACE : 22.22 m² • PÉRIMÈTRE : 18.17 m



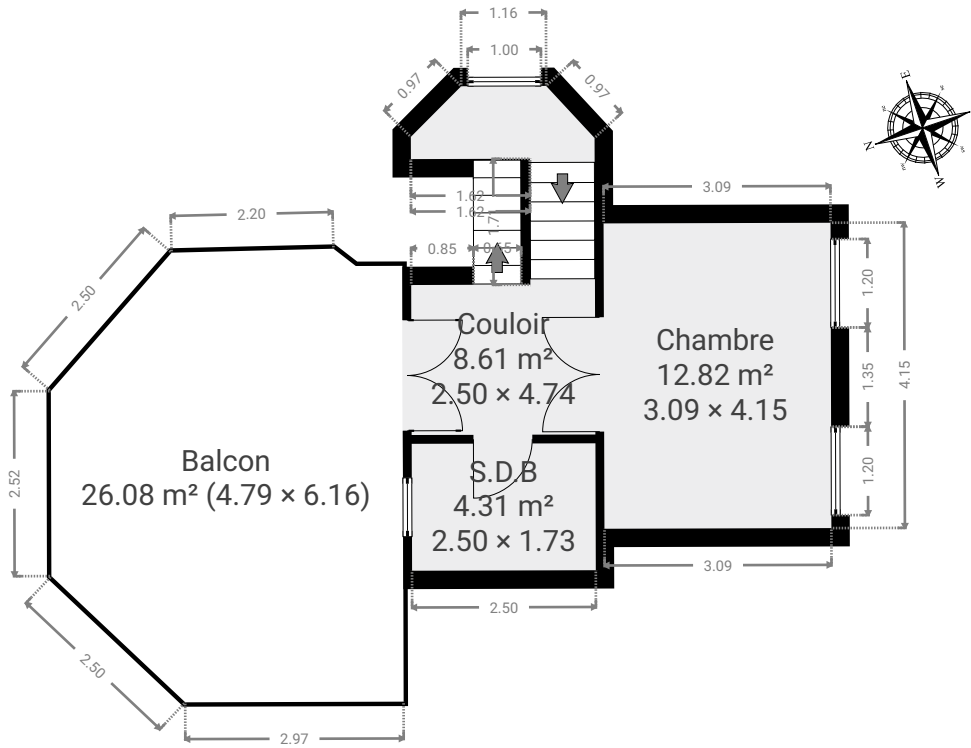
CORMIERS 9

SURFACE TOTALE : 330.39 m² • SURFACE HABITABLE : 330.39 m² • ÉTAGES : 6 • PIÈCES : 13



▼ 2e étage

SURFACE TOTALE : 25.74 m² • SURFACE HABITABLE : 25.74 m² • PIÈCES : 1



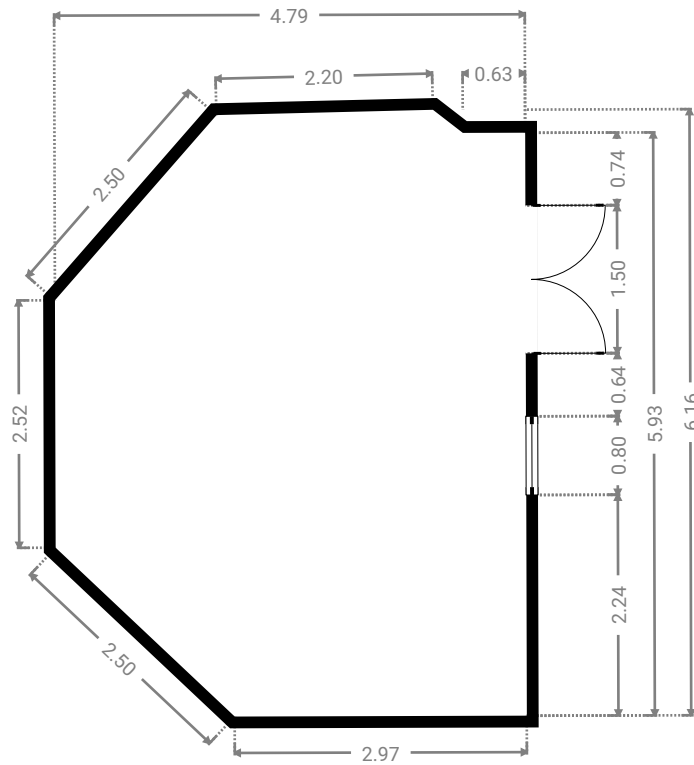
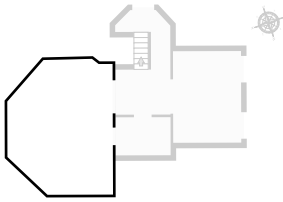
CORMIERS 9

SURFACE TOTALE : 330.39 m² • SURFACE HABITABLE : 330.39 m² • ÉTAGES : 6 • PIÈCES : 13



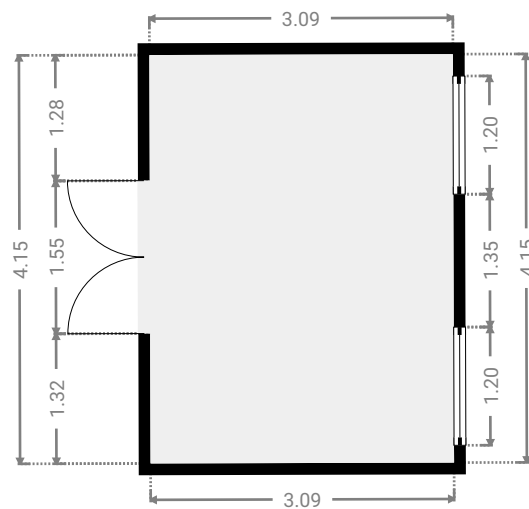
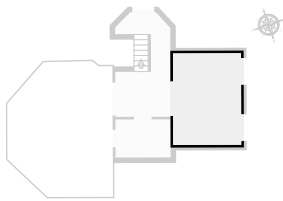
▼ Balcon 2e étage

LARGEUR : 4.79 m • LONGUEUR : 6.16 m
SURFACE : 26.08 m² • PÉRIMÈTRE : 19.64 m



▼ Chambre 2e étage

LARGEUR : 3.09 m • LONGUEUR : 4.15 m
SURFACE : 12.82 m² • PÉRIMÈTRE : 14.48 m



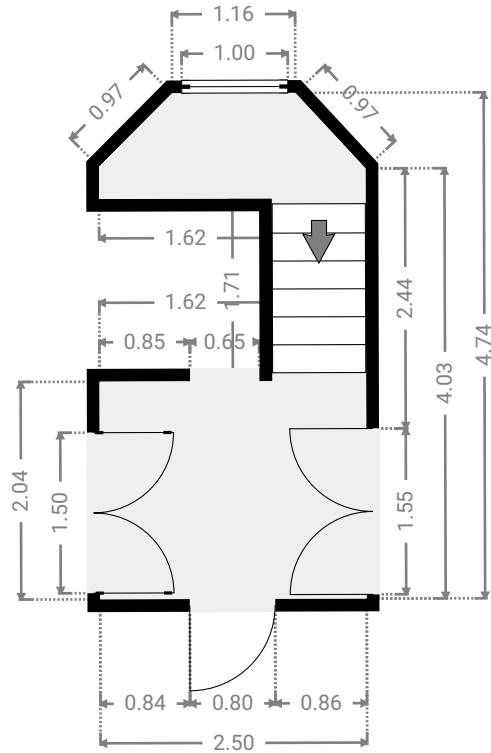
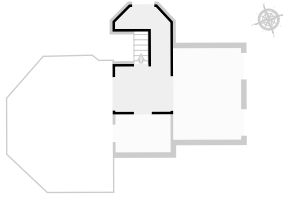
CORMIERS 9

SURFACE TOTALE : 330.39 m² • SURFACE HABITABLE : 330.39 m² • ÉTAGES : 6 • PIÈCES : 13



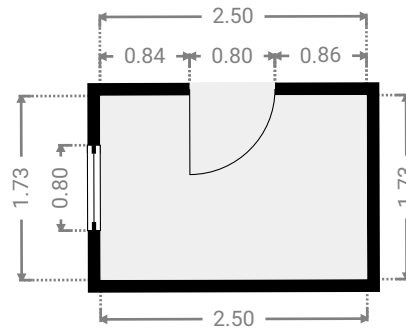
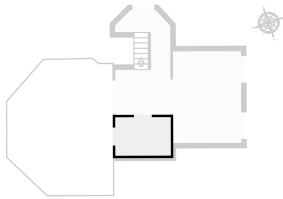
▼ Couloir 2e étage

LARGEUR : 2.50 m • LONGUEUR : 4.74 m
SURFACE : 8.61 m² • PÉRIMÈTRE : 16.93 m



▼ S.D.B 2e étage

LARGEUR : 2.50 m • LONGUEUR : 1.73 m
SURFACE : 4.31 m² • PÉRIMÈTRE : 8.45 m



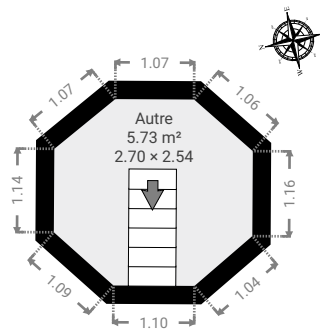
CORMIERS 9

SURFACE TOTALE : 330.39 m² • SURFACE HABITABLE : 330.39 m² • ÉTAGES : 6 • PIÈCES : 13



▼ 3e étage

SURFACE TOTALE : 5.72 m² • SURFACE HABITABLE : 5.72 m² • PIÈCES : 0



CORMIERS 9

SURFACE TOTALE : 330.39 m² • SURFACE HABITABLE : 330.39 m² • ÉTAGES : 6 • PIÈCES : 13



▼ Autre 3e étage

LARGEUR : 2.70 m • LONGUEUR : 2.54 m
SURFACE : 5.73 m² • PÉRIMÈTRE : 8.73 m

